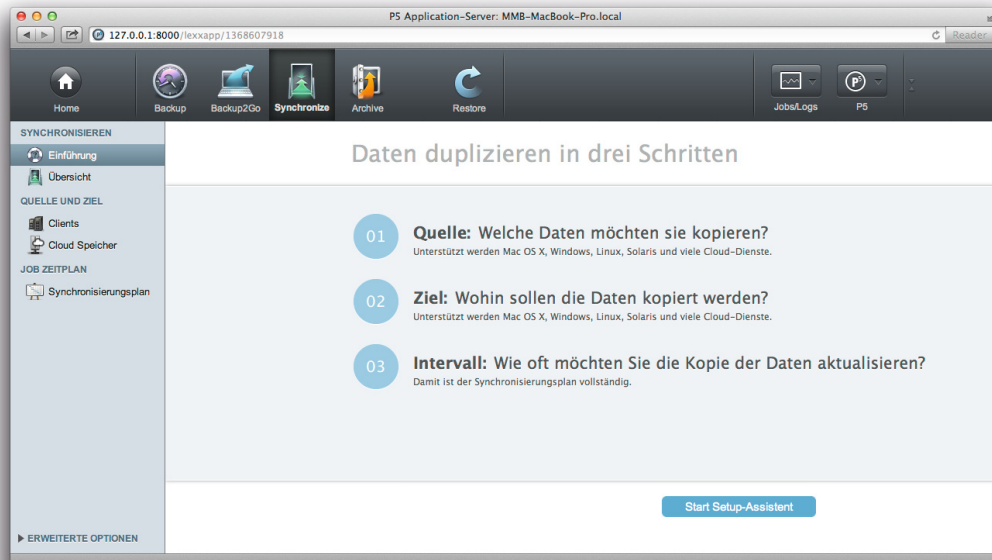




ARCHIWARE P5 SYNCHRONIZE



Archivare P5 Synchronize ist die einfache Lösung für Datenverfügbarkeit. Server, RAID, StorNext, Xsan oder SANs werden geklont und sind sofort als Ausfallschutz verfügbar. Alle veränderten Dateien werden auf ein anderes System gespiegelt. Sie sind direkt verfügbar, der zeitraubende Restore-Vorgang entfällt. Dateiversionen und Snapshots bieten erhöhte Flexibilität.

Einfache Administration – maximale Automatisierung

Mit dem browser-basierten Interface läßt sich in wenigen Minuten eine Synchronisierung einrichten. Die minimale Administration unterstützt Sie bei Konfiguration & Betrieb. Durch Xsan und FS Events Unterstützung lassen sich optimale Workflows aufbauen. Die einzigartige Nutzung von FS Events bei Xsan erspart stundenlange Scanvorgänge, um Änderungen zu sichern. Synchronize beginnt nach Sekunden mit der eigentlichen Sicherung. Die Software ermöglicht auch völlig neue Workflows mit Datendistribution – und das ganze zu einem unschlagbaren Preis-Leistungs-Verhältnis.

Hochverfügbarkeit und Sicherheit

Erhöhte Datensicherheit

Mit Continuous Data Protection (CDP) für Mac OS X und Windows P5 Synchronize, wenn Dateien verändert wurden und synchronisiert sie auf ein anderes System. Das Risiko eines möglichen Datenverlustes wird dadurch auf ein Minimum reduziert.

Datenverfügbarkeit/Ausfallsicherung P5 Synchronize

Klonen

- ✓ Sofortiger Zugriff/Ausfallsicherung
- ✓ Dateiversionen & Snapshots
- ✓ Filesystem Events
- ✓ Xsan, metaSan, SAN

■ Hochverfügbarkeit für die Produktion
■ Hohe Effizienz
■ Maximale Sicherheit
■ Neue Workflows

Hochverfügbarkeit für die Produktion

Die synchronisierten Daten stehen sofort zur Verfügung. Ein Restore der Daten, wie beim regulären Backup, entfällt. Selbst bei einem kompletten Serverausfall kann die Produktion nahtlos mit dem „Server-Klon“ weiterarbeiten.



ARCHIWARE P5

SYNCHRONIZE



Maximale Effizienz und Ressourcenschonung

Filter reduzieren Datenvolumen

Mit individuell definierbaren Filtern kann P5 ausgewählte Dateien selektieren oder ausschließen.

Effiziente Ressourcennutzung

Hard Links bzw. Snapshots schaffen die effiziente Speichernutzung. Identische Dateien werden nicht erneut kopiert, sondern verlinkt.

Dateiversionen

Außerdem können Dateiversionen vorgehalten werden. Damit sind auch ältere Dateientwürfe im Ernstfall verfügbar. Eine Snapshotoption hält auf Wunsch das gesamte Dateisystem mehrfach vor.

Update Modus

Auf Wunsch werden nur neue und geänderte Dateien kopiert. Speicherplatz und Netzwerk werden optimal genutzt.

Extended Workflows

Datendistribution weltweit

P5 Synchronize verteilt Daten schnell und einfach. Damit können Sie Filialen & Partnern einen einheitlichen Datenbestand zur Verfügung stellen.

Cloud Support

Daten können zu, von und zwischen Cloud Diensten synchronisiert werden. Das kostenlos von Archiware angebotene Tool WingFS stellt die Verbindung zu den Diensten her. Als Desktop Tool erlaubt es Drag & Drop Operationen mit Cloud-Diensten.

Einfache, schnelle Datenmigration

P5 Synchronize macht Datenmigration zum Kinderspiel – auch zwischen heterogenen Systemen. Auch das Löschen des Quellverzeichnisses nach erfolgtem Kopiervorgang kann Synchronize automatisch durchführen.

ARCHIWARE P5

Systemanforderungen	Hardware-Anforderungen
Mac OS X	Speicher
Intel 10.5+	1 GB+
Windows	Festplatte
Server 2008R2/2012, Windows 7/8 als Backup2Go Server: Windows 2008R und Windows 7	200 MB für die Installation + variabel (für backup/archive indexes)
Linux	Browser-Anforderungen
Kernel 2.6.4+ (x86) 32bit oder 64bit mit 32bit libs Für FS-Events mit inotify ist kernel 2.6.13+ erforderlich. als Backup2Go Server: Btrfs 0.19+	Safari 5.1+, FireFox 3.5+, Chrome 4+, Internet Explorer 9+
Solaris	
Sparc Solaris 2.8+, x86 Solaris 2.10+ Wichtiger Hinweis: Das Sprachpaket Unicode UTF-8 ist erforderlich.	
Virtualisierung	
x86 – VMware, Parallels, Xen, Hyper-V	