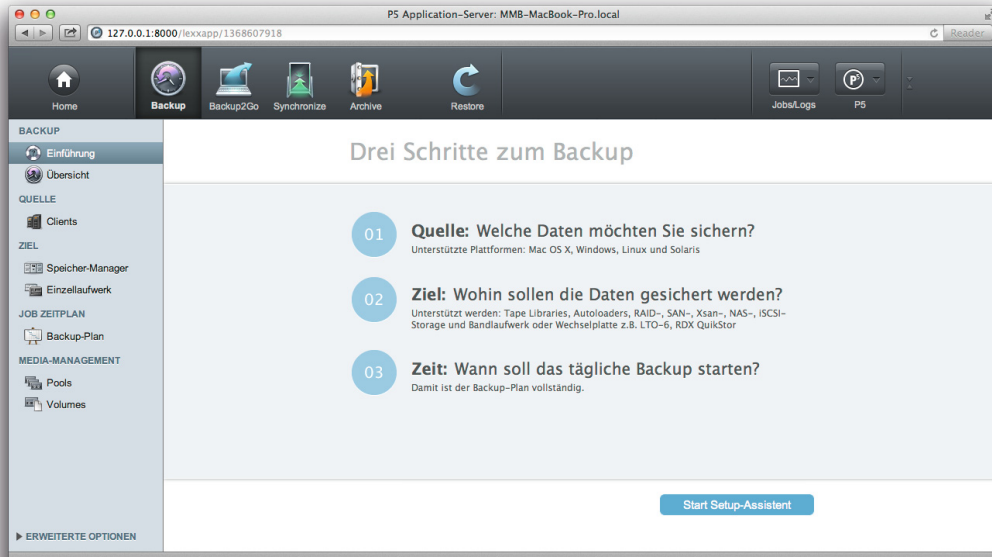




# ARCHIWARE P5 BACKUP



Archivare P5 Backup ist die vollautomatische und hoch performante Lösung zur Absicherung kritischer Daten auf Disk oder Tape.

## Backup einfach einfach

P5 Backup sichert Serverdaten vollautomatisch. Individuelle Filter selektieren Dateien nach Änderungsdatum, Pfad, Typ etc. Das browser-basierte Interface ermöglicht in wenigen Minuten eine Konfiguration. Mit minimaler Administration macht P5 Ihr Backup einfach wie nie.

## Sicherheit und Zuverlässigkeit

### Maximale Sicherheit

P5 Backup gewährleistet maximale Sicherheit für Ihre wertvollen Daten. Backups können geklont werden, um einen zweiten Datensatz offsite zu lagern. Darüber hinaus schützen Verschlüsselungsoptionen die Daten vor nicht autorisierten Zugriffen sowohl während der Übertragung als auch auf den Medien.

### Interruptible Backup

Unterbrechungen im Backup-Prozess werden beim nächsten Lauf automatisch ergänzt. Alle Teilsicherungen sind voll restore-fähig.

### Server Backup auf Disk und Tape

P5 Backup

**Nearline- und Offline-Sicherung**

- ✓ Dateiversionen & Snapshots
- ✓ Unterbrechbar
- ✓ Nutzer-Restore
- ✓ Lange Vorhaltezeit und Auslagerung

■ Maximale Sicherheit     ■ High Speed  
■ Minimale Administration     ■ Volle Flexibilität



# ARCHIWARE P5 BACKUP



## High Speed

### Maximale Leistungsfähigkeit: Parallelisierung

P5 Backup liest von mehreren Quellen gleichzeitig und schreibt parallel auf mehrere Laufwerke. Die Sicherung größter Datenmengen erfolgt damit in kürzester Zeit.

### Schneller Restore: Direkte Blockpositionierung

Der blockgenaue Zugriff auf die gesicherten Daten ermöglicht einen extrem schnellen Restore, da nicht erst auf Bändern zeit-aufwändig gesucht werden muss.

## Volle Flexibilität und Skalierbarkeit

### Plattformunabhängige Lösung

Archiware P5 unterstützt alle relevanten Betriebssysteme: Mac, Linux, Unix und Solaris. Maximale Flexibilität resultiert aus der Verwendbarkeit aller wichtigen Speichertechnologien: direct attached Storage, NAS, Tape-Laufwerke und Tape-Libraries.

### Skalierbarkeit

Vom Einzelsystem bis zur Serverfarm, von 1TB bis hunderte TB, Archiware P5 wächst flexibel mit ihren Bedürfnissen.

## ARCHIWARE P5

<b>Systemanforderungen</b>	<b>Hardware-Anforderungen</b>
<b>Mac OS X</b>	<b>Speicher</b>
Intel 10.5+	1 GB+
<b>Windows</b>	<b>Festplatte</b>
Server 2008R2/2012, Windows 7/8 als Backup2Go Server: Windows 2008R und Windows 7	200 MB für die Installation + variabel (für backup/archive indexes)
<b>Linux</b>	<b>Browser-Anforderungen</b>
Kernel 2.6.4+ (x86) 32bit oder 64bit mit 32bit libs Für FS-Events mit inotify ist kernel 2.6.13+ erforderlich. als Backup2Go Server: Btrfs 0.19+	Safari 5.1+, FireFox 3.5+, Chrome 4+, Internet Explorer 9+
<b>Solaris</b>	
Sparc Solaris 2.8+, x86 Solaris 2.10+ Wichtiger Hinweis: Das Sprachpaket Unicode UTF-8 ist erforderlich.	
<b>Virtualisierung</b>	
x86 - VMware, Parallels, Xen, Hyper-V	